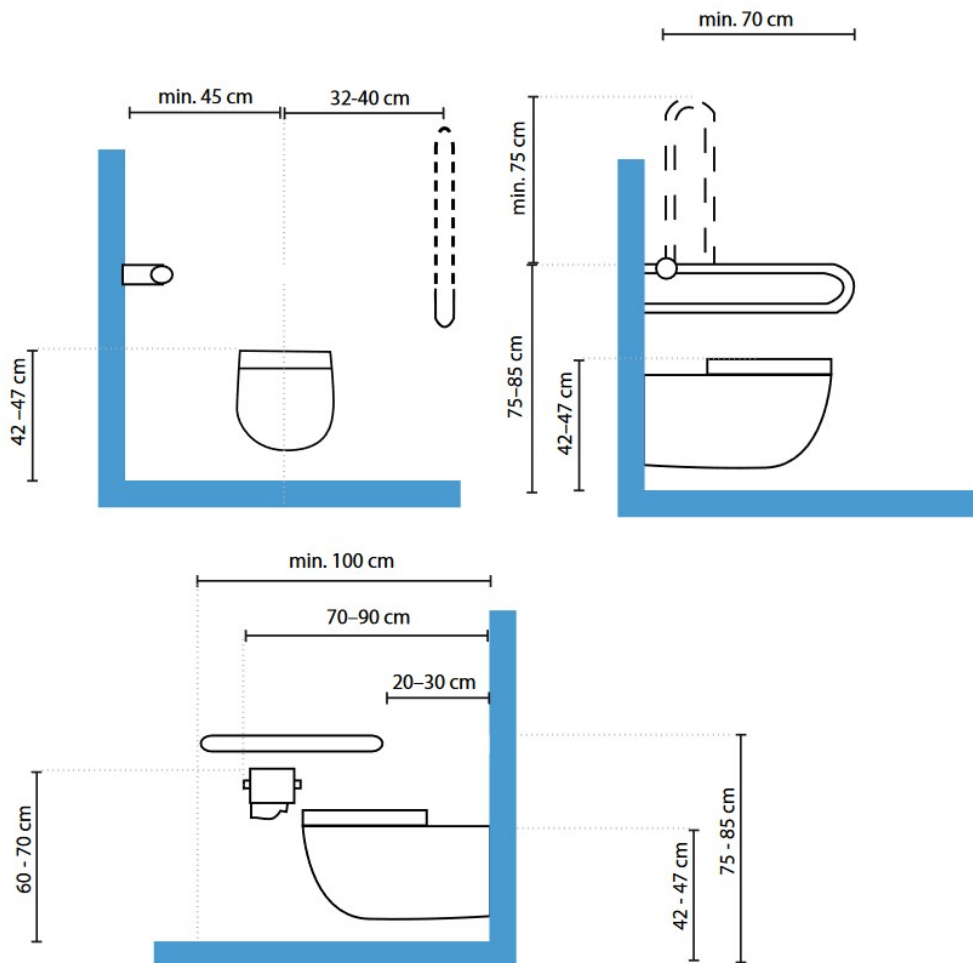
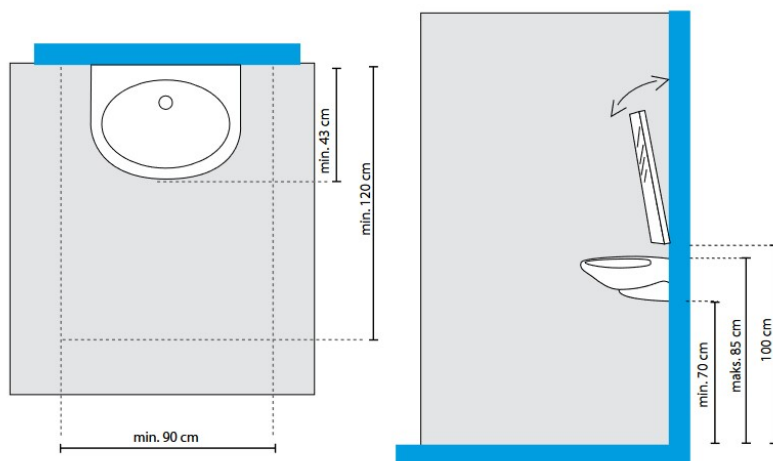


# TOALETA DLA NIEPEŁNOSPRAWNYCH - URZĄDZENIA LOKALIZACJA MISKI USTĘPOWEJ I POCHWYTÓW



## LOKALIZACJA UMYWALKI I LUSTRA



NAZWA I ADRES INWESTYCJI	MODERNIZACJA TOALET DK CHEMIK I DOSTOSOWANIA OBIEKTU DLA OSÓB Z NIEPEŁNOSPRAWNOŚCIAMI W KĘDZIERZYŃSKO-ŻOŁE AL. JANA PAWŁA II 27,		
NAZWA OBIEKTU BUDOWLANEGO	DOM KULTURY "CHEMIK"		
TYTUŁ RYSUNKU	<b>URZĄDZENIA SANITARNE</b>		
IMIĘ I NAZWISKO PROJEKTANTA	mgr inż. arch. EWELINA KLAJNOWSKA-WĘGRZYŃ	54/01/Op	SKALA RYS. 1:100
DATA SPORZĄDZENIA PROJEKTU	KWIECIEŃ 2022	NUMER UPRAWNIEŃ	PODPIS PROJEKTANTA
			NUMER RYS. <b>7</b>