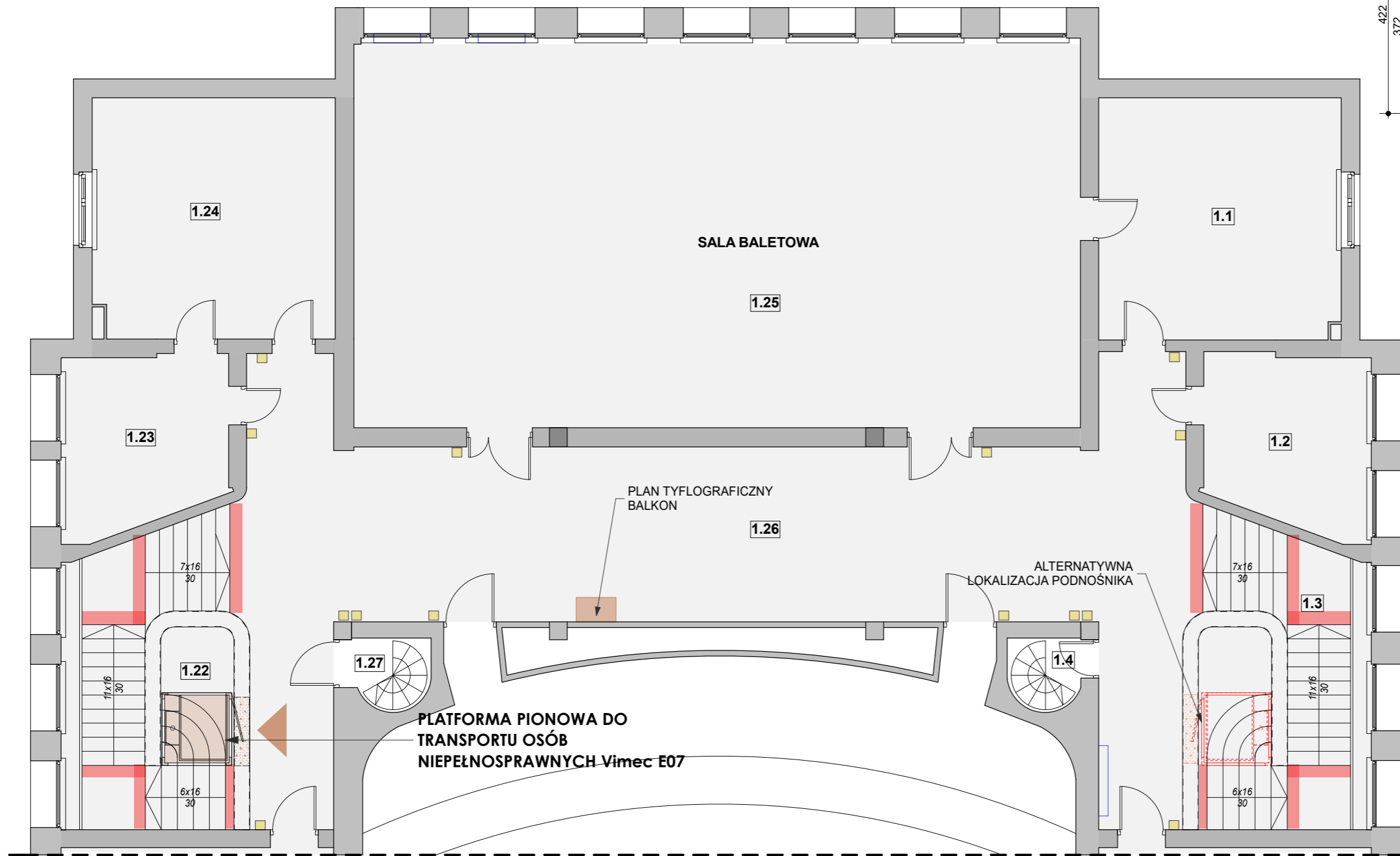
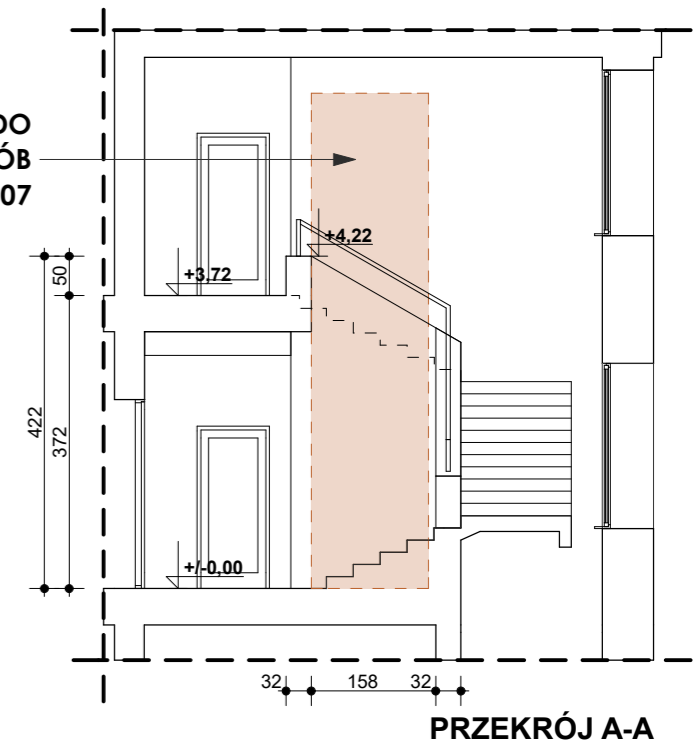


PLATFORMA PIONOWA DO
TRANSPORTU OSÓB
NIEPEŁNOSPRAWNYCH Vimec E07



NR	NAZWA POM.	POW.
1.1	PRZEBIERALNIA	27,05
1.2	POM. GOSPODARCZE	12,48
1.3	KLATKA SCHODOWA	25,40
1.4	KLATKA SCHODOWA	2,21
1.22	KLATKA SCHODOWA	25,40
1.23	SEKRETARIAT	12,75
1.24	GABINET DYREKTORA	27,00
1.25	SALA BALETOWA	131,75
1.26	KORYTARZ	98,90
1.27	KLATKA SCHODOWA	2,21
RAZEM		365,15

LEGENDA:

	ŚCIANY ISTNIEJĄCE
	ŚCIANY PROJEKTOWANE
	WYBURZENIA

LOKALIZACJA PIKTOGRAMÓW Z OZNACZENIEM POMIESZCZEŃ I WSKAZANIEM KIERUNKU LOKALIZACJI POMIESZCZEŃ LUB URZĄDZEŃ WSPOMAGAJĄCYCH

POMIESZCZENIA I URZĄDZENIA OZNACZONE PIKTOGRAMAMI :

PLAN TYFLOGRAFICZNY SCHODY
 PODNOŚNIK PLATFORMOWY
 SALA WIDOWISKOWA-BALKON
 SCHODY

NAZWA I ADRES INWESTYCJI	INWENTARYZACJA W ZAKRESIE NIEZBEDNYM DO PROJEKTU MODERNIZACJI TOALET DK CHEMIK I DOSTOSOWANIA OBIEKTU DLA OSÓB Z NIEPEŁNOSPRAWNOŚCIAMI 47-220 KĘDZIERZYN-KOŹLE, AL. JANA PAWŁA II 27		
NAZWA OBIEKTU BUDOWLANEGO	DOM KULTURY "CHEMIK"		
Tytuł rysunku	KONCEPCJA_RZUT I PIĘTRA, PRZEKRÓJ A-A		
IMIE I NAZWISKO PROJEKTANTA	mgr inż. arch. EWELINA KLAJNOWSKA-WĘGRZYN	54/01/Op	SKALA RYS. 1:100
DATA SPORZĄDZENIA PROJEKTU	4 MAJA 2022	NUMER UPRAWNIEN	NUMER RYS. 6
		PODPIS PROJEKTANTA	